

LaRella

DIJOURS 18 | ABRIL | 2024 | NÚMERO 570  LA REVISTA QUINZENAL DEL LLUÇANÈS

Al Lluçanès hi ha una piscina per cada 55 habitants

- Les cinc piscines municipals del Lluçanès: dèficits econòmics, però beneficis socials
- Alpens vota aquesta setmana si tira endavant la construcció d'una piscina municipal



Genets participants al Raid Internacional, el passat 6 d'abril, pels camins de Sant Feliu. // F: FEDERACIÓ CATALANA D'HÍPICA

Genets d'arreu del món competeixen a Sant Feliu

Durant dos caps de setmana s'han disputat raids de promoció i internacionals

HABITATGE

Prats tindrà topall al preu del lloguer

El Govern inclou el municipi com a zona de mercat tensionat

CINEGÈTICA

Èxit de la prova de rastre del senglar

Més de 200 persones segueixen el certamen

SANT JORDI

Novetats editorials al Lluçanès

Repàs dels llibres publicats durant l'any

LA COLUMNA

La dèria d'anticipar-ho tot

D'Anna Gorchs Font

REFLEXIONS DES DE PUIG CIUTAT

La cultura dels objectes

De Robert Tamba

Bona diada de
SANT JORDI

J. ROCADEMBOSCH

Plaça Nova, 11

Prats de Lluçanès

93 856 04 03 - 659 247 544

50 anys
amb vosaltres!



Les esquelles ressonen a Santa Eulàlia

El CERT va inaugurar el passat diumenge a Santa Eulàlia una mostra d'esquelles on van assistir a prop de 100 persones, vint de les quals eren joves pastors i pastores.

Aquestes pertanyen a la col·lecció personal de l'Ernest Sitges, pastor natural del Berguedà. Entre les exposades, hi ha esquelles provinents de Joan Vaqué de Sant Pere de Torelló.

Vaqué (1871-1938) és considerat l'últim gran mestre esqueller de Catalunya. La seva feina gaudeix d'una gran valoració, ja que la seva sensibilitat musical el va portar a fer dotar aquests objectes de multitud de sonoritats.//



La inauguració de l'exposició es va fer a fora el carrer.//
F: CERT

Lo Perot sona entre els murs de Rocaguinarda

Vora 100 persones van caminar fins a la masia de Rocaguinarda, a Oristà, en una jornada que volia reivindicar la figura de Rocaguinarda. Un cop arribats a la masia que el va veure néixer, els participants van poder gaudir d'un petit recital a mans de Ferran Orriols, qui per encàrrec de l'Ajuntament, havia compost la cançó *Lo Perot Rocaguinarda* i d'un bon esmorzar per recuperar forces. L'alcalde d'Oristà, Marc Sucarrats, valora molt positivament la jornada i comenta que, juntament amb l'amo de la masia, les seves intencions podrien anar cap a reformar la casa per millorar l'estat delicat en el qual es troba.// CMC



El Nandu cantant davant la casa natal del bandoler.//
F: JORDI PAU CABALLERO

Quim Vila obre el cicle de teatre de SBG

L'Ajuntament de Sant Bartomeu del Grau ha organitzat un cicle de teatre que s'allargarà durant tota la primavera.

L'encarregat d'obrir el cicle va ser Quim Vila, amb el monòleg *Un tipus de riure 2*, on passà pel seu sedàs particular la societat catalana i reflexionà sobre el sentit de l'humor a l'era del reggaeton i les xarxes socials. Un fart de riure del primer a l'últim minut.

Des de l'Ajuntament valoren molt positivament la primera sessió d'aquest cicle, que han organitzat amb el suport del Departament de Cultura.//CFU



Quim Vila va estrenar el cicle.//
F: AJ SBG

Una vetllada estel·lar al bell mig de Lluçà

La vetllada del divendres 12 d'abril a la Primitiva va resultar deliciosa, en més d'un sentit, ja que en aquella nit especial es van aplegar 4 professionals en un mateix espai.

Aquella era la presentació de l'exposició de fotografies del cel profund de Lluçà de l'Abel Serra i ell mateix mostrava, in situ, com fer fotografies de galàxies llunyanes amb un telescopi i una càmera. Al seu costat, l'Inés Dibarbouré ensenyava a discernir els cossos celestes d'aquella nit. La música de fons va ser a càrrec d'en Pep Cols i el seu piano mòbil, i al capdavant dels fogons, la Kin. Tot un luxe d'origen Lluçanès.// CMC



Pep Cols tocant sota la llum de les estrelles.//
F: IMMA BOIXADÉ

Èxit de la 11a Trobada de Clàssics a Sant Feliu

El bon temps va fer brillar, encara més, l'11a edició de la Trobada de vehicles clàssics de Sant Feliu Sasserra. Els gairebé 300 vehicles entre motos dels anys 20 del segle passat, maquinària agrícola, camions i fins i tot un autocar de 40 places van ser els protagonistes. Sense menystenir els cotxes, dels més clàssics als més recents (tots amb més de 25 anys).

Més de 700 persones van gaudir de l'esmorzar que donava el tret de sortida a la jornada.

Des de l'organització valoren molt positivament aquesta edició i agraeixen a la seixantena de voluntàries que l'han fet possible.//CFU



Algunes dels vehicles que van participar a la trobada.//
F: JAUME SALA

Sant Martí demana aigua a Salselles

Una setantena llarga de persones van participar a la caminada entre Sant Martí d'Albars i Salselles, el passat diumenge 7 d'abril.

Antigament, Santa Maria de Salselles era considerada una de les patrones del Lluçanès, i els veïns dels pobles del voltant tenien la tradició de, pels volts de Sant Marc i Sant Isidre, anar a missa en aquesta parròquia per demanar pluja, protecció pels sembrats i bones collites. Durant la primera dècada de segle, els veïns de Sant Martí van recuperar l'antiga tradició, que es va fer durant una quinzena d'anys. Un cop allà, es va dir missa i es van cantar els goigs.//Red.



Els caminadors arribats a Salselles.//
F: AJ SMA

FUNERÀRIA BLANQUÉ
Serveis funeraris del Lluçanès



C/ Dr. Joaquim Trullàs, 4 · Prats de Lluçanès
659 45 40 21 · 659 45 40 22 · 659 45 40 23

El Govern inclou Prats a la llista de municipis amb topall al preu del lloguer

La mesura entrarà en vigor un cop la publiqui el Ministeri espanyol

PRATS DE LLUÇANÈS

Per Carolina Font Usart

El Govern de la Generalitat ha iniciat els tràmits per incloure 131 municipis més declarats com a zones de mercat tensionat i que, per tant, es pugui establir un topall en el preu del lloguer. Entre aquests nous municipis s'hi inclou Prats de Lluçanès.

Aquests municipis se sumaran als 140 que des del passat agost ja estan declarats com a zones de tensió i que des de fa un mes ja s'hi aplica el topall en el preu del lloguer. En total, es regularà el lloguer a 271 municipis de tot Catalunya, on hi viu gairebé el 90% de la població.

Aquesta aplicació afecta els municipis de més de 2.000 habitants on les persones o famílies dediquen més del 30% dels seus ingressos a pagar el lloguer o la hipoteca, o aquells on el preu del lloguer i la compra dels habitatges ha experimentat en els darrers cinc anys,



Aparador amb ofertes immobiliàries a Prats de Lluçanès. // F: NSM

un increment acumulat d'almenys 3 punts sobre l'IPC.

QUÈ IMPLICA EL TOPALL?

Aquesta regulació només afectarà els contractes nous o prorrogats que es firmin un cop hagi entrat en vigor, ja que la norma no té caràcter retroactiu.

La normativa estableix que el lloguer dels nous contractes no podrà superar el preu de l'últim contracte vigent els últims cinc anys amb l'increment de l'IPC respectiu, si l'habitatge no és d'un gran tenidor. Si el propietari és un gran tenidor, el preu del lloguer haurà de ser el més baix, ja sigui

el preu del lloguer anterior o bé el que marqui l'índex de referència del preu del lloguer. Si el pis no ha estat llogat els darrers cinc anys, el preu del lloguer serà el que marqui l'índex de referència.

Es considera grans tenidors a aquelles persones físiques o jurídiques amb 5 o més immobles a les zones tensionades o bé amb més de 10 habitatges. En aquests moments, la Generalitat està elaborant un cens de grans propietaris que es podrà consultar a finals d'any. Actualment, aquesta informació es pot demanar al registre de la propietat, però cal pagar el tràmit.//

SEQUERA

1,7 ME en subvencions de l'ACA arribaran al Lluçanès

El Govern va aprovar a finals de març l'atorgament de les subvencions de l'ACA per a la millora i renovació de les xarxes de subministrament d'aigua en baixa i per a la digitalització dels sistemes de gestió. En total 128 milions d'euros, dels quals 1.693.193,72 € arribaran al Lluçanès.

Els tretze municipis del Lluçanès rebran alguna ajuda per part de l'ACA, principalment per obres de millora a la xarxa i, molts d'ells, per a la implementació de la telelectura dels comptadors. D'entre tots destaquen els casos de Sant Bartomeu, Olost i Sant Martí, que rebran 300.000 €, l'import màxim de la subvenció, malgrat que en cap cas cobrirà el 100% del cost de les obres.//CFU

SUCCESSOS

Denuncien el conductor del vehicle accidentat a Olost

Els Mossos d'Esquadra, el passat diumenge, van desplaçar-se fins a Olost, després de rebre un avís d'un vehicle accidentat a la sortida del poble.

En arribar van veure el vehicle, però ningú a dins, així que van començar a buscar per la zona de l'accident, fins que van localitzar el conductor del vehicle, un home de 44 anys que s'havia amagat i intentava marxar del lloc dels fets.

Els Mossos li van fer la prova d'alcoholèmia on va donar positiu, amb 1,12 mg/l d'aire expirat, cosa que li va suposar una denúncia penal.

El límit permès és 0,25 mg/l pels conductors en general i 0,15 mg/l per novells i professionals. A partir de 0,6 mg/l es considera un delicte penal.//Red

LA COLUMNA



Anna
GORCHS FONT

La dèria d'anticipar-ho tot

Anticipar-se a determinades situacions i preveure el que pot arribar a succeir sembla, d'entrada, positiu. A la pràctica, però, no sé si acaba sent ben bé així. Posaré alguns exemples. El temps. Mai havíem estat tan ben informats com ara sobre les previsions meteorològiques. Ens diuen quin dia plourà, quants litres s'esperen aproximadament, a quina zona, quina serà la temperatura de l'endemà, si farà vent, etc. Fins i tot planifiquem les activitats en funció de les previsions meteorològiques. I quan no es compleixen, doncs carreguem contra els homes i dones del temps o maleïm l'aplicació que hem consultat.

Pensareu que és melancolia, però recordeu un moment especialment màgic de quan era petita. Aixecar la persiana i oh, sorpresa!, trobar-te amb tot el paisatge blanc. No em direu que no és més bonic això que no pas llevar-te, mirar per la finestra i, amb certa decepció, pensar que l'han tornat a espifiar i que la neu que suposadament havia de caure una vegada més ha passat de llarg...

Més exemples. D'aquí al 12 de maig ens farem tips de veure enquestes, sondejos o previsions de vot —digueu-ne com vulgueu— sobre els resultats electorals. Fins i tot en l'inici de la mateixa nit electoral podrem escoltar en els mitjans de comunicació tertulians fent-la petar sobre uns resultats encara no reals extrets d'unes opinions recollides a peu d'urna. Que si aquest partit entra, que si aquest no... I ja heu fet la porra sobre el Madrid-Barça que es jugarà aquest diumenge?

No sé per què ens agrada tant intentar anticipar el que passarà i tenir-ho tot el màxim de controlat. Aquesta pregunta l'hauria de respondre un psicòleg, però possiblement té a veure amb allò de la zona de confort. Els humans preferim les situacions conegudes i evitar la pressió, el risc o la por. El problema és que aquesta obsessió per saber a la prèvia el que passarà no ens deixa acabar de viure el present amb plenitud. En comptes d'estar en l'ara i l'aquí, doncs tenim la ment ocupada fent elucubracions.

A tomb d'aquest tema... quin creieu que serà el resultat de la consulta ciutadana sobre la comarca del Lluçanès que vol fer l'Ajuntament d'Olost? Segurament tots estem pensant el mateix... En aquest cas, no sé quin sentit pot tenir anticipar el resultat. Bé, potser ens pot ajudar a calibrar la magnitud de la tragèdia. Potser a aquestes alçades ja no tenim massa temps per a res més.//

Aquest 23 d'Abril celebra la Diada amb **alma FLORS**.

SANT JORDI 2024

C/Dr. Llopard 4, Olost - 08516
938880331 - 626704461
@almaflores

Vols un detall personalitzat? Pots contactar-nos i fer la teva reserva per whatsapp!

Horari 23 ABRIL: 08:00 - 20:00

Piscines municipals: dèficits econòmics, però beneficis socials

Alpens decideix aquest cap de setmana si l'Ajuntament ha d'impulsar la construcció d'una piscina municipal

Les cinc piscines municipals que hi ha al Lluçanès són un servei essencial malgrat les despeses

LLUÇANÈS

Per Pol Asensi Turigas

Aquest pròxim divendres i dissabte, 19 i 20 d'abril, els habitants d'Alpens estan convocats a una consulta popular per decidir si l'Ajuntament ha d'iniciar els tràmits per construir una piscina municipal.

El projecte que ha proposat l'equip de govern és la construcció de dues piscines als jardins de la Torre, la finca que l'Ajuntament va adquirir la legislatura passada. Tal com explica Toni Prat, alcalde d'Alpens, la idea és construir la piscina el més gran possible, però sense superar el llindar d'haver de tenir socorrista. Igualment, també pensen en un servei d'entrada telemàtic, que no comporti despeses de personal, i que a més, l'equipament doni servei durant sis mesos l'any. Pel que fa a l'aigua, la finca de la Torre té font hídrica pròpia, i així doncs, calculen que la despesa principal de manteniment, serà d'electricitat i tractament d'aigua, que estimen al voltant dels 4.000 € a l'any. Pel que fa al manteniment de la zona enjardinada, actualment, la brigada ja hi destina també unes hores, que es veuran incrementades. Referent a la construcció de la infraestructura, preveuen un cost de 250.000 €, que podrien tirar endavant amb la nova línia del PUOSC de la Generalitat i altres subvencions.

5 PISCINES MUNICIPALS

Al Lluçanès, actualment, hi ha cinc piscines municipals: Prats de Lluçanès, Sant Feliu Sasserra, Olost, Sant Bartomeu del Grau i Sant Boi de Lluçanès. El primer municipi que va oferir aquest servei va ser Prats de Lluçanès, que va estrenar l'equipament l'any 1972. Un any més tard, Sant Bartomeu del Grau inaugurava la piscina del Roc Llarg. Ja a la dècada dels vuitanta, Sant Boi (1982), Olost (1985) i Sant Feliu (1987) van obrir els seus equipaments.

UN SERVEI DEFICITARI

En tots aquests municipis, tot i cobrar entrada i generar una part d'ingressos, el servei de les piscines municipals resulta deficitari. A Sant Boi de Lluçanès, per exemple, la despesa l'any 2023 en socorristes, cursets de natació, analítiques d'aigua, compra de clor i manteniment, es va enfil·lar fins als 29.000 €. Per contra, els ingressos que va generar l'equipament, només van ser de 17.500 €. Així doncs, hi va haver un dèficit d'11.500 €.

A Prats, l'Ajuntament calcula que l'any passat, les despeses van superar

Al Lluçanès hi ha una piscina per cada 55 habitants

De les 146 piscines lluçaneses que figuren al cadastre del 2022, 141 són d'ús privat, i 5 d'ús públic. Entre les piscines d'ús privat també s'hi compten les dels allotjaments turístics, que si bé no són habitualment utilitzades per la població lluçanesa, sí que utilitzen els seus recursos hídrics. En total, doncs, hi ha una piscina per cada 55,49 habitants, una xifra inferior a la mitjana catalana, d'una piscina per cada 40 habitants, segons el cadastre i població del 2022.

Els municipis amb més piscines són Prats (28 piscines), Sant Bartomeu del Grau (18), Olost (17) i Perafita (16). D'altra banda, els pobles amb una ràtio més alta de piscines per habitant, i que superen la mitjana catalana són sis: Santa Maria de Merlès (14,5 habitants per piscina); Sant Agustí de Lluçanès (18,17); Perafita (26,44); Sobremunt (28,67); Lluçà (29,20); i Sant Martí d'Albars (30,25). En els altres 8 municipis del Lluçanès hi ha menys piscines per habitant que la mitjana catalana.

Els municipis amb menys piscines per habitant són Sant Feliu (103,33) i Prats (95,75).//

els 50.000 € i que els ingressos van ser, aproximadament, de 25.000 €. I a Olost, les despeses directes es van enfil·lar fins als 64.000 €, i els ingressos van ser de 49.000 €. Tot i això, si també es compta l'amortització de l'equipament, i les despeses indirectes com les tasques administratives que recauen al personal de l'Ajuntament, els costos es comptabilitzen fins als 84.000 €, fet que significa que l'equipament té un dèficit del 41%.

Tot i que els ajuntaments tenen diferents formes de calcular les despeses de les piscines municipals, segons si, per exemple, imputen un percentatge dels sous de la brigada de jardineria a les despeses directes o no, en qualsevol cas, sempre conclou amb un resultat negatiu, que les administracions locals han de cobrir amb fons propis provinents d'altres ingressos.

INVERSIONS RECURRENTS

A més de les despeses habituals que tenen les piscines municipals, tot sovint, els ajuntaments hi han de destinar més diners amb inversions. Meritxell Trigo, regidora de l'Ajuntament d'Olost responsable de l'equipament, explica que "tenim unes instal·lacions

antigues i cal fer inversions importants tot sovint per adequar-les i adaptar-les a les noves normatives". L'any passat, a Olost, es va construir un bany per a persones amb mobilitat reduïda, es va canviar el terra de l'entrada i el coronament de les piscines i es van arranjat les tanques del recinte. Aquestes inversions van significar una despesa de més de 51.000 €. I enguany, s'estan duent a terme obres de millora a la sala de màquines, que s'han licitat per un import de 82.000 €.

A Sant Boi, també va caldre fer una reforma integral de tot l'equipament. El 2018, es van fer nous els dos vasos de les piscines, així com canviar tota la sala de màquines. La inversió va suposar un cost de 400.000 €.

A Sant Bartomeu, també es duran a terme aquesta primavera, unes importants reformes per instal·lar plaques fotovoltaïques, reduir el vas de la piscina gran i reparar el de la piscina petita, instal·lar un dipòsit de recollida d'aigües fluvials i millorar l'accés i l'espai exterior. Es calcula que el cost de la inversió serà de més de 220.000 €, que la major part es podrà cobrir amb subvencions.

A Prats, l'any 2019, també es van fer

nous els vestidors i el bar, que donen servei compartit amb el camp de futbol, i que va suposar una inversió de més d'1 milió d'euros. L'any 2021 també es van destinar 25.000 € per construir la rampa d'accés a la piscina.

SERVEI CONSOLIDAT I REFUGI CLIMÀTIC

Les piscines municipals són un servei consolidat als municipis que en disposen. A més de ser un equipament esportiu i de salut, també representa un espai d'oci, un refugi climàtic per les onades de calor cada vegada més habituals i un punt de trobada social comunitari. Pel que fa a les entrades a l'equipament, a Prats de Lluçanès, el 2023 es van vendre 3.500 entrades i 466 abonaments de temporada. A Olost, es van expedir 4.100 entrades i 228 abonaments de temporada, i a Sant Bartomeu, 295 abonaments. A més a més, les cinc piscines municipals actualment actives al Lluçanès, també disposen d'un servei de bar, que en tots els casos, se'n concursa la gestió.

SENSE DADES DE SANT FELIU

L'equip de govern de l'Ajuntament de Sant Feliu Sasserra s'ha negat a proporcionar informació de la piscina municipal a LaRella per elaborar aquest reportatge.//

PISCINES AL LLUÇANÈS

	Habitants 2023	Piscines Cadastre 2022	Habitants per piscina
Alpens	273	5	54,60
Lluçà	292	10	29,20
Olost	1218	17	71,65
Orià	587	12	48,92
Perafita	423	16	26,44
Prats de Lluçanès	2681	28	95,75
Sant Agustí de Lluçanès	109	6	18,17
Sant Bartomeu del Grau	945	18	52,50
Sant Boi de Lluçanès	572	9	63,56
Sant Feliu Sasserra	620	6	103,33
Sant Martí d'Albars	121	4	30,25
Santa Maria de Merlès	174	12	14,50
Sobremunt	86	3	28,67
LLUÇANÈS	8101	146	55,49

FONT: Cadastre del Ministeri d'Hisenda 2022

CAMPANYA RENDA 2023

TERMINI PRESENTACIÓ



Fins el dia 1 de juliol de 2024

QUÈ NECESSITO?

Posa't en contacte amb nosaltres i t'informarem

CONTACTE

PRATS: De **DILLUNS** a **DIUMENGE** amb cita prèvia

☎ 93 856 01 62 - 633 448 198

C. Major, 36 - Prats de Lluçanès

NAVÀS: De **DILLUNS** a **DIVENDRES** amb cita prèvia

☎ 93 839 29 97 - 602 252 754

Pg. Ramon Vall, 87 - Navàs



Som aquí per fer-ho

FÀCIL

FUTBOL

El Pradenc femení acaba la lliga a mitja taula



Foto de família de l'equip. // F: FCP

La temporada 2023-2024 ha acabat amb una gens menyspreable sisena posició per les noies del Femení del FC Pradenc. L'equip, que l'any passat van aconseguir ser les campiones de lliga, enguany han guanyat 11 partits, n'han perdut 8 i n'han empatat 3, aconseguint així 36 punts.

Aquesta ha sigut una temporada marcada per les lesions, que les ha portat a anar molt justes de plantilla, cosa que ha dificultat molt el seu avanç en la classificació. Tot i començar amb una gran embranzida, el partit més notori dels quals va arribar als 10-1, guanyant per golejada contra el Canet, FC; la falta de jugadores va fer molt difícil omplir les convocatòries posteriors. Malgrat això, han pogut acabar la temporada, gràcies a l'esforç i les ganes, com també amb l'ajuda de les veteranes que es van reforçar la plantilla de l'equip titular.

Pel que fa als gols, la pradenca que ha marcat més a porteria és la Judit Fumanya que, tot i marxar d'Erasmus al gener, ha sumat un total de 18 xuts encertats en aquesta temporada, seguida de la Joana Ballart i la Mercè Colomer, totes dues amb 10 gols.//

Maria Puntí Álvarez amb Elm Kazan Campions de Catalunya de joves genets

La prova es va disputar en el marc del Raid de Sant Feliu, que va guanyar la també olostenca Maria Álvarez

SANT FELIU SASSERRA

Per_ Carolina Font Usart

El Raid de Sant Feliu Sasserra, que aquest any estava patrocinat per la quadra Al Jood, va aplegar més de 68 cavalls i els seus respectius genets vinguts d'arreu del món: de Suïssa, Uruguai, Noruega i els Emirats Àrabs.

El Raid disputat el passat dissabte 6 d'abril, hi havia dues categories, Sènior i Júnior, totes de 100 km.

Els genets de la Júnior més enllà de la victòria del Raid, també disputaven el Campionat de Catalunya de Joves Genets.

Després d'un emocionant esprint final de poc més de 5 km, l'olostenca Maria Puntí Álvarez i el seu cavall Elm Kazan es van proclamar campions de Catalunya de joves genets 2024. En segon lloc, hi va quedar el Guim Casellas amb Brown Billie i la medalla de bronze va ser per Abril Iserna amb Yash de Vi-



Maria Puntí al capdavant del grup destacant en l'sprint final. // F: FEDERACIÓ CATALANA D'HÍPICA

nyoles.

Pel que fa a la categoria Sènior, la guanyadora va ser Maria Álvarez Ponton, d'Olost, amb

El Raid va aplegar genets vinguts d'arreu del món

JM Idakulm. En segon lloc hi va quedar Josep Tapias, amb Trek-Tevis, i en tercera posició David

Fernández amb Jungles CA.

Una de les novetats d'aquesta edició del Raid Sant Feliu Sasserra, era el patrocini per part de la quadra Al Jood. Aquesta quadra dels Emirats Àrabs va atorgar un premi al cavall en millor condició, és a dir, aquell que en finalitzar la prova els veterinaris i jurats consideren que està en millors condicions. El guanyador va ser Urko del Garet, del genet Àlex Maxenchs Rosell.//

CICLISME

Arriba la primera Lluçanès Feréstec Gravel Race

Prats de Lluçanès acollirà per primera vegada una carrera de Gravel, la disciplina més nova del ciclisme actual, el pròxim 27 d'abril.

La primera edició de la Feréstec Gravel Race serà, a més, l'única prova del Campionat de Catalunya de Gravel, on es decidiran els campions i campiones de l'especialitat. Alhora, la prova també puntuarà per la Copa Catalana de Gravel, que enguany és la primera temporada que es fa.

Les inscripcions estaran obertes fins al dimarts 23 d'abril a través de la web de la Federació Catalana de Ciclisme.

El recorregut de la Feréstec serà curt, però depèn de la categoria faran dues o tres voltes. Cada volta serà de 42 km, amb un desnivell positiu de 800 m.

Més enllà de la part competitiva, també s'organitza la Feréstec Gravel Race Open, oberta a tothom qui hi vulgui participar, tinguin o no llicència de competició. En aquest cas hi haurà dues curses, la curta, de 42 km i la llarga, de 84. Les inscripcions estaran obertes fins al 23 d'abril i s'hi podrà participar amb qualsevol bicicleta: BTT, Gravel, E-BIKE, entre altres.//CFU

CINEGÈTICA

Gran participació en la segona prova de rastre del Lluçanès



L'equip organitzador de la prova F:Caçadors del Lluçanès

El Lluçanès ha acollit una prova de rastre sobre senglar que ha aplegat, entre públic i participants, més de 200 persones. Al llarg dels tres dies de la prova el 5, 6 i 7 d'abril, els equips participants han hagut de demostrar la destresa dels seus gossos a l'hora de seguir el rastre dels senglars.

Des de l'organització valoren molt positivament l'edició i destaquen que no seria possible sense la col·laboració de les colles de caçadors del Lluçanès. Afegeixen que el Lluçanès és un terreny molt apte per aquestes proves, ja que els camps i boscos oberts faciliten la visió del públic. A més, la pluja caiguda els dies previs va deixar el terreny humit, que va molt bé per aquest tipus de prova.//CFU

Copa Catalana de Gravel '24

Prats de Lluçanès
2a prova puntuable per la Copa Catalana de Gravel

27 d'abril de 2024

Volta: 42 Km 800m
Inscripcions:
ciclisme.cat

Edició	2023	2024	2025
Distància	2 voltes	2 voltes	3 voltes

Organitza:

Patrocina:

Col·labora:



12M 2024

Eleccions al Parlament de Catalunya



VOT PER CORREU

Fins al 2 de maig



Oficina
de Correus



Web
correos.es

**Si desitges votar per correu,
ho has de sol·licitar.**

Pots fer-ho presencialment a qualsevol
oficina de Correus o per via telemàtica,
amb certificat electrònic reconegut, a
través del web **correos.es**

eleccionsparlament.cat

012
gencat.cat
Canal de la fiscalia elegida per votants



Generalitat
de Catalunya

Llibres amb regust del Lluçanès

S'apropa Sant Jordi, dia per excel·lència dels llibres i les roses. Des de LaRella hem fet una petita recopilació, a tall de mostra, de totes les obres que al llarg d'aquest

any s'han creat, d'una manera o altra, al Lluçanès. Aquest any, a més, uns quants veïns i veïnes han fet unes breus recomanacions literàries per a vosaltres, lectors

Des del passat Sant Jordi fins ara, són molts els llibres que, d'una manera o altra, han sorgit del Lluçanès. En aquestes pàgines en trobareu només alguns, els justos per despertar-vos l'interès, després ja serà feina de cadascú rebuscar entre prestatges de llibreries i biblioteques per descobrir tota la resta.

EDICIONS, REEDICIONS I TRADUCCIONS

El Lluçanès és una terra de literatura, plegada d'autors que cada cert temps ens regalen alguna de les seves obres. Però més enllà de qui hi escriu, també hi ha qui edita i qui tradueix.

Crida l'atenció, que dues de les novetats d'enguany se situïn a la mateixa època, a mitjans del segle XX. *Oblidades ombres*, de Ramon Breu i *Roser Fluvià, una pradenca a Ravensbrück*, d'Anna Gorchs i Roser Reixach, posen llum a una època que alguns s'entosudeixen, encara ara, a tapar.

I del Lluçanès al món, l'editorial Cal Siller ha editat el primer llibre en català sobre whisky, *The water of life*, d'Agustí Farrés, Rafael Jiménez i

Joan Mitjavila.

En anglès estava escrit el llibre *Sabia llegir el cel*, que ha traduït el poeta lluçanès, Neil Sabatés, de Timothy O'Grady i les fotografies de Steve Pyke, que posen veu a la història de molts emigrants irlandesos a Anglaterra.

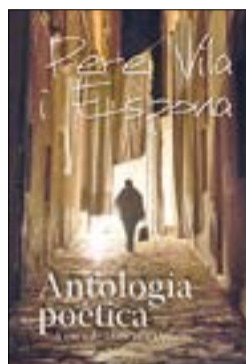
UNA MICA DE POESIA

Els amants del vers també tenen opcions per triar i remenar. Josep Riera, torna amb *La Memòria del Soldat* i el santboienc, Josep Checa, presenta *Dones de foc*, el seu darrer treball.

I pels que vulguin l'*Antologia poètica de Pere Vila*, hauran d'estar el cas, ja que és una edició numerada amb només 100 exemplars.

PER ALS MÉS XICS

Les aventures de la Mallerenga Blava arriben de la mà d'Anna Obiols i Subi, i amb ella els primers lectors podran descobrir un munt de coses del Lluçanès. Clar que també podran voltar per tot el món amb l'adaptació de *La volta al món en 80 dies* que ha fet en Pep Molist i ha il·lustrat en Subi.//



ANTOLOGIA POÈTICA
Lluís Vila Espona
Cal Siller



OBRA POÈTICA
Montserrat Llorens
Cal Siller



LA MEMÒRIA DEL SOLDAT
Josep Riera
Bon Pla Edicions



DONES DE FOC
Josep Checa
Témenos edicions

ST MARTÍ



Boris Muñoz

L'HOME QUE ES VA ENAMORAR DE LA LLUNA
Tom Spanbauer

Recomano aquesta novel·la perquè parla d'altres tipus de famílies, de les que s'escullen... Amb personatges irreverents i fora norma, que troben en uns desconeguts, una autèntica família, un lloc on quedar-s'hi i ser acceptats pel que són i no pel que haurien de ser.

LLUÇÀ



Uriel Moreno

JEP. JEP VOL SER BOMBER
Stephan Lomp

Recomana aquest conte perquè li agraden molt els bombers i els camions de bombers, perquè apaguen el foc i treuen nius d'avespes perquè no piquin a ningú. L'Uriel diu que són molt valents.

PRATS



Roger Gallorte

EL DIARI DEL GREG
Jeff Kinkey

Hola, soc el Roger i us recomano *El diari del Greg*. M'agrada molt aquesta saga de llibres perquè són graciosos i interessants.

ST BOI



Èlia Sauquet

GOA
Míriam Tirado

M'agrada llegir aquests contes, ja que són per a joves a partir de 9 anys i expliquen les aventures de la Goa i els seus amics i són coses que ens podrien passar.

SEPO



Barbara Palacios
ET VAIG DONAR ULLS I VAS MIRAR LES TENEBRES
Irene Solà Sàez

Diuen que el llenguatge defineix la nostra percepció del món, i la manera que té l'autora d'abordar aquest cant d'homenatge a un arbre genealògic conformat per dones que cuiden, que reneguen, que estimen i que es deceben, em va situar en un lloc estrany però confortable i vagament reconeixible, molt proper a la intuïció, que em va conduir a capbussar-me en la història com si fos una part de mi que havia deixat desatessa.

ALPENS



Roger Casanovas

FLUIR
Mihaly Csikszentmihalyi

Vaig descobrir aquest llibre per atzar i em va captivar. És fruit d'una investigació de més de 30 anys durant els quals van estudiar el flow o experiència òptima, un estat de la consciència en què les persones es troben tan involucrades en l'activitat que fan que no es pot prestar atenció a coses irrelevantes, la consciència d'un mateix desapareix i el sentit del temps es distorsiona, i com a resultat un gaudi intens. Us el recomano!

ORISTÀ



Lourdes Descals

MU!
David Safer

Mu! tracta d'una vaca anomenada Lolle que viu en una petita granja i creu fermament que el món s'acaba allà on arriba la seva vista. Un desengany amorós i un perill que s'ensuma a l'aire empenyanar la Lolle a viatjar fins el país on les vaques poden anar soles pel carrer... He triat aquest llibre perquè escrit en clau d'humor, tracta de temes d'actualitat i més profunds del que sembla a simple vista...



OLOST, SANTA CREU I LA SEVA GENT
Varis autors
Autoeditat



OBLIDADES OMBRES
Ramon Breu
Edicions de l'Albí



THE WATER OF LIFE
A.Farrés - R.Jimenez -
N.Mitjavila
Cal Siller



HISTÒRIA DE LA QUAR
Marta Sánchez Soler
Cal Siller



ROSER FLUVIÀ.
Anna Gorchs i Roser Reixach
AJ. Prats



SABIA LLEGIR EL CEL
T. O'Grady i S. Pyke
L'agulla Daurada



LA MALLERENGA BLAVA
Anna Obiols i Subi
Consorti Lluçanès



LA VOLTA AL MÓN EN 80 DIES
J. Verne, adaptació per Pep
Molist i Subi



EL DIA A DIA DELS OFICIS
Subi
Anima llibres

REFLEXIONS DES DE PUIG CIUTAT



Robert TAMBA

La cultura dels objectes

Aquest espai de LaRella reservat a Puig Ciutat el tenim pensat per explorar quatre línies de columnes. La primera té un format de crònica que ens fa viatjar a l'imaginari que tenim de l'època del jaciment en base als resultats de les excavacions. La segona, que és la que utilitzo ara, ens serveix per compartir reflexions sobre diferents temàtiques del projecte de recerca i de la seva difusió. La tercera ens permet fer retrats de personatges històrics clau per a la construcció del relat del jaciment, com podria ser Juli Cèsar. I amb la quarta, que no hem encetat encara, volem fer conèixer els objectes que trobem quan excavem.

Quan estava triant la temàtica d'aquesta columna em venia molt de gust començar per fi la línia dels objectes, però em vaig adonar que és un dels temes sensibles sobre el qual val la pena compartir algunes reflexions. Si en el tros del planeta on som ja ens toca viure en una cultura molt materialista, el món de l'arqueologia té alguns prejudicis afegits com la caça de tresors. Fins i tot diria que és bastant habitual conèixer en els nostres entorns alguna persona que té un detector de metalls que fa servir els caps de setmana per buscar objectes singulars. Aquesta imatge de l'arqueologia, a part de tenir com a conseqüència un espoli del nostre patrimoni cultural comú, es basa en una idea preconcebuda errònia: que el més important en l'arqueologia és l'objecte o que els arqueòlegs excavem per trobar objectes que després s'exposen en museus. I en gran part, la responsabilitat ens recau a nosaltres, els arqueòlegs, per l'històric de la nostra disciplina que va començar al segle XIX «fent forats» per recuperar objectes preciosos, per l'espoli sistemàtic que es va fer i que segueix vigent de les colònies, i per com estan pensats una gran majoria de museus que exposen els objectes més remarcables, amb un número, a vegades un títol i una descripció, però sense gaire informació sobre el context en què es van trobar.

Quan excavem, tenim una visió molt parcial del lloc on estem ubicats. És com intentar entendre de què va una fotografia mirant només un píxel. A més, l'arqueologia és destructiva. Quan excavem estem destruint al mateix temps el que estem estudiant. Posem al descobert elements que fa segles que estan amagats, estables, sense gaires perturbacions. Per tot això és clau entendre que l'important no és l'objecte en si, sinó l'objecte en el seu context. L'estrat on el trobem, la seva posició, en quin estat es troba, són tot dades que quan les ajuntem entre elles i amb altres, formen la base del coneixement que estem reconstruint. Així que la idea central del procés d'excavar és documentar-ho tot, a través de fotos, croquis, dibuixos, mapes, apunts, aixecaments 3D i més. Només d'aquesta manera tindrem l'oportunitat de preservar el valor científic i històric dels objectes que posem al descobert.//

FESTIVAL.

Cantilafont

al Lluçanès

Olost. 12-13 juliol'24

Abonaments a cantilafont.cat**MIG ENGANDAIAIAT***

Engandaiar / esgandaiar: v. tr. Orientar una feina; començar d'enllestir-la.

**CIE. LOS PUTOS MAKINAS* LA LUDWIG BAND*
MAR PUJOL & JANDAMA & FERRAN ORRIOLS*
CRISTINA LEN* ORIOL SAULEDA* ALIDÉ SANS**

ABRIL

SANT FELIU SASSERRA_ EXPOSICIÓ "TRANS FORMA", a la biblioteca

OLOST_ EXPOSICIÓ D'ACRÍLIC de Montse Sociats, a l'Espai Guaita, de 4 de la tarda a 8 del vespre, al Centre Cívic. **EXPOSICIÓ "CÒRVIDS"**, de Marc Reina. De 5 a 7 de la tarda a l'Espai Rocaguinarda.

SANTA EULÀLIA DE PUIG-ORIOI_ EXPOSICIÓ ESQUELLES, al CERT. De 10 a 2 del migdia, amb reserva prèvia.

DIVENDRES 19 D'ABRIL

PRATS CAMINADA 'El Lluçanès cap als 100', sortida a 2/4 de 10 al Centre de Dia.

OLOST_ PRESENTACIÓ d'"Oblidades ombres" de Ramon Breu. A 2/4 de 7 de la tarda, a l'Espai Rocaguinarda.

SANT FELIU SASSERRA_ ART EN CONNEXIÓ, a les 6 de la tarda a l'escola.

PERAFITA_ PRESENTACIÓ de "Geografia essencial" de Josep Riera, a les 7 de la tarda a la sala polivalent.

DISSABTE 20 D'ABRIL

PRATS DE LLUÇANÈS_ PROJECCIÓ DEL CURTMETRATGE 'Poetesses de casa'. A les 6 de la tarda, a l'Espai.

SANT FELIU_ TALLER FAMILIAR de ceràmica, a 2/4 d'11 del matí a l'Escola.

LA TORRE_ CONCERT LÍRIC, amb "Tro-bairitz d'amor", a càrrec d'Anna López i Liza Bess, a les 6 de la tarda a l'Església.

DIUMENGE 21 D'ABRIL

ALPENS_ CURSA 3 COMARQUES, a partir d'ales 8 del matí.

PRATS DE LLUÇANÈS_ TALLER DE PIN-

TURA 'Jocs florals. El gest de la rosa' amb Marta Such, a les 11 del matí, al mercat. **CONCERT UDOLÇ**. A les 6 de la tarda, a la Sala Polivalent.

OLOST_ CINEXIC, amb "El viatge d'Ernest i Celestine." A 2/4 de 6, a l'Espai.

PERAFITA_ FIRA D'INTERCANVI, a partir de les 9 del matí a l'Avinguda.

PRATS DE LLUÇANÈS_ SIGNATURA DE LLIBRES amb Anna Gorchs, Roser Reixach i Josep Riera, a Cal Siller, al migdia.

DILLUNS 22 D'ABRIL

SANT BARTOMEU_ PRESENTACIÓ i conversa sobre els llibres Fosca Primavera i Poblament, amb Miquel Casadevall i Xevi Pujol, a les 7 de la tarda a l'Ajuntament.

OLOST_ SORTIDA AL BOSC del Grup de plantes de l'entorn. A les 4 de la tarda.

DIMARTS 23 D'ABRIL

OLOST_ PARADA DE LLIBRES, durant tot el dia a la Plaça. **ESPECTACLE "EL PETIT PRÍncep"**, a 2/4 de 4 de la tarda. **LLIURAMENT DELS PREMIS DEL CONCURS DE DIBUIX**, a 2/4 de 5 de la tarda. **MICRO OBERT**, a les 5 de la tarda. **CONCERT** amb la coral de l'EMAL i la Coral Noves Veus, a les 8 del vespre al Casal.

PRATS_ PARADES de roses i llibres, durant tot el dia, pels carrers del poble. **SANT JORDI ESCOLAR**, a les 10 del matí als jardins de la Farmàcia. **TALLER DE PAPIROFLÈXIA**, a les 6 de la tarda a la plaça de l'Església.

SANT FELIU SASSERRA_ CONTE MUSICAL "Camí de papallona" amb Eva Roig, a les 6 de la tarda al parc dels Castanyers.

PERAFITA_ RECITAL DE POESIA a càrrec dels alumnes de l'escola, a les 4 de la tarda. **ENTREGA DE PREMIS DELS JOCS FLORALS**, a 2/4 de 5 de la tarda. Música,

micro obert i berenar, tot seguit.

DIJOURS 25 D'ABRIL

OLOST_ CAMINADA "El Lluçanès cap als 100". Sortida a 2/4 de 10 del matí, al pati del Casal.

DIVENDRES 26 D'ABRIL

PRATS DE LLUÇANÈS CAMINADA 'El Lluçanès cap als 100' Sortida a 2/4 de 10 del matí, al Centre de Dia. **CONCERT** de la Coral de Prats de Lluçanès, a 2/4 de 6 de la tarda, a l'Espai Social.

OLOST_ ANIVERSARI DEL CASAL. Missa cantada per la Coral Noves Veus, a la 1 del migdia. Dinar, i havaneres amb Amadeu, a partir de les 2 del migdia al Casal.

SANT FELIU SASSERRA_ XERRADA sobre energies a càrrec de Nuskana, a les 7 de la tarda a la Biblioteca.

PERAFITA_ SORTIDA D'OBSERVACIÓ i reconeixement de plantes comestibles i medicinals, a 2/4 d'11 ala plaça St. Antoni.

ST BARTOMEU_ L'ALTRA HISTÒRIA DE SANT JORDI, a les 7 de la tarda al Casal.

DISSABTE 27 D'ABRIL

PRATS DE LLUÇANÈS_ COPA CATALANA DE GRAVEL. Durant el matí.

DIUMENGE 28 D'ABRIL

LLUÇÀ_ LA PAÏSSA, amb La Pedra de fusta, a les 11 del matí, a Formatges Lluçà.

DIMARTS 30 D'ABRIL

SANTA EULÀLIA_ PRESENTACIÓ DEL LLIBRE "Lligar-se bé les espadenyes" amb Dionís Guiteras, a 2/4 de 7 de la tarda al CERT.

EL RACÓ DE LA FEINA

OFEREIXO FEINA

- » AJUDANT DE CUINA en torn de matí. dissabte i diumenges de 8 a 11 a Prats de Lluçanès. T: 607 15 95 11 o 682 70 95 28 (XALOC R570/08)
- » TEIXIDORA amb experiència a Santa Eulàlia de Puig-orioi T: 679 42 35 70 (R568/03)
- » TERAPEUTA OCUPACIONAL a residència d'avis de Sant Boi de Lluçanès. Jornada completa, no substitució. Torn tarda. T: 687 08 30 81 (R568/01)
- » GEROCULTORA a residència d'avis de Sant Boi de Lluçanès. Jornada completa, no substitució. Torn matí. T: 687 08 30 81 (R568/02)
- » OPERARI DE MANTENIMENT de pla d'ocupació a l'Ajuntament d'Alpens. T: 607 15 95 11 o 682 70 95 28 (XALOC R570/06)
- » OPERADOR en obrador alimentari de mizzes a Olost. T: 607 15 95 11 o 682 70 95 28 (XALOC R570/07)
- » ADMINISTRATIU/VA a jornada completa, horari partit , a Prats de Lluçanès. T: 607 15 95 11 o 682 70 95 28 (XALOC R570/09)
- » AJUDANT DE CAMBRER/A de dimarts a diumenge a Prats de Lluçanès. T: 607 15 95 11 o 682 70 95 28 (XALOC R570/10)
- » OPERARI/A DE PRODUCCIÓ LACTI a Olost. T: 607 15 95 11 o 682 70 95 28 (XALOC R570/11)
- » PERSONAL DE PRODUCCIÓ en fàbrica de pinsos a Olost. T: 607 15 95 11 o 682 70 95 28 (XALOC R570/12)
- » ELECTRICISTA/LLAUNER a Perafita. T: 607 15 95 11 o 682 70 95 28 (XALOC R570/13)

BUSCO FEINA

- » Noi s'ofereix per feina a granja d'engreix de vedells, conills, aviram, ovelles, cabres o porcs. Bona disposició. Didac. T: 600 85 50 45 (R570/14)
- » M'ofereixo per cuidar persones grans o infants, tasques de neteja, fer ungles acríliques, pintar abells i planxar... Per hores o jornada completa. T: 722 50 50 29 (R568/08)
- » Noi s'ofereix per treballar a pagès i/o fer feines de bosc i jardineria. Amb experiència. T: 680 633 423 (R568/09)
- » Noi s'ofereix per tallar i estellar llenya i podar arbres a domicili. T: 621 189 002 (R570/15)
- » Auxiliar d'infermeria s'ofereix per cuidar adults o fer neteges de cases. T: 621 189 001 (R570/16)
- » Noia busca feina per netejar cases, pisos, locals o oficines. Disponibilitat immediata. T: 644 125 193 (R570/17)

LA VINYETA, de Gemma Gallorte

Las Simbrieros

Ana María Gómez González, coneguda amb el pseudònim de Maruja Mallo, va néixer a Viveiro l'any 1902. Fou una pintora surrealista que va desenvolupar la seva carrera professional entre Madrid i París. És a la Puerta del Sol madrilenya on un dia se li va acudir, amb altres artistes, treure's el barret per tal de "descongestionar les idees". Aquest gest senzill va esdevenir un escàndol i va donar nom al moviment d'emancipació de les dones de la Generació del 27.



Maruja Mallo

dones amb empremta

DIRECTORI D'EMPRESSES DEL LLUÇANÈS

1_ASSESSORAMENT:

gestories, advocats, assegurances.

2_AGRARI·ANIMALS·BOSC:

agropecuària, jardineria, veterinaris, etòlegs, treballs forestals.

3_INFORMÀTICA

4_MECÀNICA

5_OBRES:

constructors, paletes, pintors, excavacions, grues i graves, fustes, mobles, energies.

6_ESCURA·XEMENEIES

7_SALUT: tractaments, dentistes, dietètica, farmàcies i òptica.

8_RESTAURANTS · HOSTALS

9_ALIMENTACIÓ:

carnisseries, supermercats, menjar per emportar, peixeteries, forns de pa i formatgeries.

10_ALTRES SERVEIS I COMERÇOS:

perruqueria, estètica, auto-escola, funerària, quiosc, taxi, tintoreria, neteja i combustibles.

1_ASSESSORAMENT

GESTORIA · ADVOCATS ASSEGURANCES



Assessorament · Ajuts i subvencions
Administració de Terres - Assegurances

PRATS DE LLUÇANÈS
C/ Major, 38
93 856 01 62
633 448 198

NAVÀS
Pg. Ramon Valls, 87
93 839 29 97
602 252 754

MMP ADVOCATS

Margarita Masramon Petitbò

Prats de Lluçanès
Passeig Lluçanès, 37 baixos
Tel. 93 850 80 22

Olost
Carrer Dr. Adell, 4
Tel. 93 888 05 45

info@mmpadvocats.cat

AGIL

Assessorament i Gestió

Plaça Nova, 1 | 08513 Prats de Lluçanès
T. 93 850 87 95 | F. 93 850 87 97
agil@agil.cat

www.agil.cat

FIT LEGAL Advocats

Marissa Terra
671 07 35 61

mtierra@fitlegal.cat
Ctra. Manresa, 11
08274 Sant Feliu Saserra

DÈDAL

Despatx de Dretes i Assessorament Legal

C/ de la Fusina, 17, 1r. - Vic
08500 - Vic
T. 93 889 35 21

Antoni Iborra
Nàsser Aoukhiyad

Gabinet Advocats Osona

Laura Juez
Juli Roma
Ariadna Prat

C. Verdaguera 14, 2n - Vic - NOU1
T. 93 856 00 44 - 421 258 277

agc ASSESSORS D'EMPRESA

93 856 06 57
93 850 87 67

Plaça Nova, 20
Prats de Lluçanès, 08513

BORRALLERAS ADVOCATS
CONSULTORIA EMPRESARIAL

ADVOCATS · GRADUATS
SOCIALS · ASSESSORS FISCALS
TÈCNICS TRIBUTARIS

Plaça de Cal Xiquet, 1 - Prats de Lluçanès
Tel. 93 856 06 50 | Fax 93 850 81 28

www.borralleras.com

3_INFORMÀTICA

infoactiva't
Solucions Informàtiques

Plaça Nova, 1
08513 Prats de Lluçanès
Tel. 93 850 87 64 - 620 54 19 82
toni@infoactiva.t.com

Contrast
Fotògrafs

Plaça Nova, 15
Tel. 93 8560024
08513-Prats de Lluçanès

www.fotococontrast.cat

2_AGRARI·ANIMALS·BOSC

AGROPECUÀRIA

Agrobotiga

Avda. Pau Casals, 36
Prats de Lluçanès

Tel. 93 856 05 92

Grans

Divisió Agrícola
Divisió Biomassa
Divisió Transports
Divisió Ramaders

info@gransllusanas.com
www.gransllusanas.com

ALIMENTS I COMPLEMENTES PER ANIMALS

NANTA TOT TIPUS D'ANIMALS
ARION Gossos i Gats
Pavo CAVALLS

T. 833 088 804 - www.pinosojvalls.com - admin@pinsojvalls.com

JARDINERIA

japan espais
jardineria · paisatgisme · natura

Disseny
Construcció
Instal·lacions
Manteniment

Tel. 676 313 543
info@japanespais.cat
www.japanespais.cat

alma FLORS

FLORISTERIA
TREBALLS FLORALS
DECORACIÓ

Segueix-nos a Facebook i Instagram!

Pg. Dr Llopart, 4 - Olost
T: 626 704 461

Jardineria Gomis

Construcció i manteniment de jardins
Venda de plantes i material de jardineria

Ricard Gomis Solanas
C. Aragó, n.º 6 - 08513 PRATS DE LLUÇANÈS
Tel. 680 570 476



TREBALLS FORESTALS

ENGINYERIA I TREBALLS FORESTALS
J. ROCADEMBOSCH

VENDA DE LLENYA
Tel. 608 395 330
650 693 727

Santa Eulàlia de Puig-Oriol (LLUÇÀ)

TALLABOSC
SERVEIS FORESTALS

Joan Gutiérrez tallabosc@gmail.com
629337544 @tallabosc

Associació de propietaris forestals del Lluçanès

Venda de llenya a l'engròs i al detall
T. 671 093 907
tecnic@apflucanes.cat

Etologia i teràpia amb gossos

www.gosllucanes.cat
Mòb.: 660 047 145

4_MECÀNICA

Enric Solà
650 507 143

Mecànica | Electromecànica | Treballs de soldadura
Taller mòbil, servei a domicili

AR OLOST
AUTO REPARACIÓ OLOST SL

Ctra. Gironella, 31 - Olost
93 888 02 05
autoolost@autoolost.com



Mecàniques Said

Said Ouchen Boughou
Ctra. Perafita Nº2
08503 Sant Bartomeu del Grau
Tel.: 626 111 607

infoactiva't
Solucions Informàtiques

Plaça Nova, 1
08513 Prats de Lluçanès
Tel. 93 850 87 64 - 620 54 19 82
toni@infoactiva.t.com

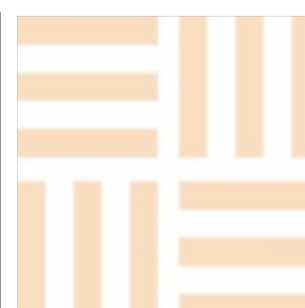
Contrast
Fotògrafs

Plaça Nova, 15
Tel. 93 8560024
08513-Prats de Lluçanès

www.fotococontrast.cat

MOTRIO
GARATGE PASSEIG, S.C.C.L.

Polígon Les Saleres, 28
Tel. i Fax: 93 856 04 14
08513 Prats de Lluçanès
gpasseig@gmail.com



reMAQ
REPARACIÓ MAQUINÀRIA D'EXCAVACIÓ

Josep Mª Sabata Folch
C/ Vel, 37 Sant Bartomeu del Grau
679 448 444
SERVEI TALLER MÒBIL

J. COMPANY
DE TOT EN MAQUINÀRIA AGRÍCOLA, AUTOMOCIÓ I SOLDADURA

938 530 228
+34 606 798 559
PERAFITA

5_OBRES

ARQUITECTES

Masia Verda PERE MOLINA I VALL-LLOVERA
ARQUITECTE ESPECIALISTA en MASIES I CASES de POBLE
www.masiaverda.com
peremolina@coac.net
telf 647440843



FUSTES · MOBLES

MANIPULACIONS DE FUSTA
EMBALATGES · FUSTERIA
BIGUES · ENCADELLATS
C/ dels Àlbers, S/N
08513 Prats de Lluçanès
T.: 93 850 80 35

FUSTES solà s.l.
SERRADORA - PALETS
BIGUERIA - BIOMASSA
Tel. 938560228
sola@fustessola.com
www.fustessola.com
Prats de Lluçanès

GRUES, EXCAVACIÓ I GRAVES

ANTONI SALADA COROMINES
Santa Anna
EXCAVACIONS I
TREBALLS AGRÍCOLES
I FORESTALS, S.L.
"LA CASETA" T. 609 873 986
08515 SANT MARTÍ D'ALBARS

GRUES BERGA s.o.
www.gruesberga.net
Grues mòbils telescòpiques - Camions ploma
Bombes de formigó - Transport
Cisternes elevadores amb braç articulat
Pol. Ind. La Valldan - C/ St. Bartomeu, par. 76
08600 BERGA - gruesberga@gruesberga.com
93 821 23 27 / 916 410 108
616 410 101 / 616 410 102

Estudi d'interiorisme
Projectes i direcció d'obres
Habitatges, ús comercial, hostaleria i mobiliari
Prats de Lluçanès
+34 690 725 530
david@blanquedisseny.com
www.blanquedisseny.com

PUJOL ARQUITECTES
Estudi Arquitectura i
Arquitectura Tècnica
C/ Camí del Moll, nº 8
08516 Olost
C/ Bertran, nº 19-21, Bx.
08023, Barcelona
Mòbil: 676 01 66 08
607 99 75 27

FUSTERIA J. BOIXADÉ
Pla de la Bassa, 6
T.: 93 855 40 08 - T/F.: 93 855 40 27
08514 SANTA EULÀLIA DE PUIG-ORIOL
TES · PORTES · PORTES · PORTES · POR

MOBLES BLANQUÉ
Pg. del Lluçanès, 43, baixos
08513 Prats de Lluçanès
Tel./Fax: 93 856 01 87
moblesblanque@gmail.com

EXCAVACIONS HOSTALER S.L.
659 08 26 18
93 888 97 76
info@excavacionshostaler.com
www.excavacionshostaler.com

GRAVES I EXCAVACIONS J. PLA SL
Ctra. St Quirze, 35-A
Sta. Colòria de Puig-oriol
08514-Lluçà
T.: 689 07 56 12
93 855 40 28

6_ESCURA-XEMENEIES

XAVIER DORCA
L'ESCURA-XEMENEIES QUE XIULA
Tel. 610 332 376 - Hostalets de Balenyà (Osona)



ESCURA-XEMENEIES
Toní Domènech
Netegem:
xemeneies, calderes,
llars de foc, estufes...
93 859 51 76
639 78 72 83
A TOT EL LLUÇANÈS

CONSTRUCCIONS CIRERA
T. 609 68 48 64
Arnau Cirera
ARQUITECTE TÈCNIC
Dissenyador d'interiors
T. 660 74 57 07
C/ de l'Aragó, 51 so
PRATS DE LLUÇANÈS
construccionscirera.cat

MARC REINA
PINTURES,
DECORACIÓ I
ARTS APLICADES
650 38 10 10
mreinaorra@gmail.com

BIOT
energia renovable
Biomassa i subministrament
Solar / Eòlica / Aerotèrmia
671 09 39 07
JORDI SOLÀ ROCA
biojordi@biotrenovables.es
www.biotrenovables.es

L'Escura-xemeneies Milà
Especialistes en neteges de conductes de fum,
Calderes, llars de foc, estufes, forns de pa, pà-let...
93 812 49 04
659 444 022
www.escuraxemeneiesmila.com
DES DE 1985 Particulars i industrials ARA ÉS EL MOMENT

VALL CONSTRUCTOR PERARITA SL
Passeig Sant Agustí, 21 - 08500 PERARITA
Tel. 938 283 973 - 93 853 01 57
vallconstructor@hotmail.com



engiaux renovables
Empresa d'Enginyeria i
Instal·lacions d'Energies
C/ Sant Just, 9 - 3ar 7a
08500 Vic
engiaux@engiaux.com
www.engiauxrenovables.com
T. 93 883 66 78

7_SALUT

TRACTAMENTS

centre de salut la lira
C/ La Lira, 6 baixos
Prats de Lluçanès
Hores concertades
* FISIOTERAPEUTA
Txell Collà
677 341 741
* PODÒLOGA
Eva Salló
679 94 95 78
* EDUCADORA SOCIAL,
PEDAGOGA I COACH
Núria Ferrer
636 531 309

Reiki per a fer camí
joan iborra 690 385 122



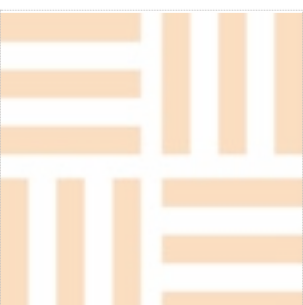
ESPAI TERAPÈUTIC aixopluc
PSICOLOGIA
677 09 81 55
LOGOPÈDIA · PEDAGOGIA
722 23 95 06
Atenció a infants, joves i adults
Prats de Lluçanès

FARMÀCIA VIVER
C/ Major, 35 - PRATS DE LLUÇANÈS
93 856 02 87 - 699 29 41 20
info@farmaciaviver.cat
www.farmaciaviver.cat
SOM LA TEVA FARMÀCIA

ClinicaDental Codina
ODONTOLÒGIA GENERAL
ORTODONCIA
IMPLANTS
Dra. Ona Codina i Verdaguer
Núm. col. 3942
Av. Pau Casals, 46, 1r, 1a
08513 Prats de Lluçanès
Tel. 93 856 02 04
640 32 95 59

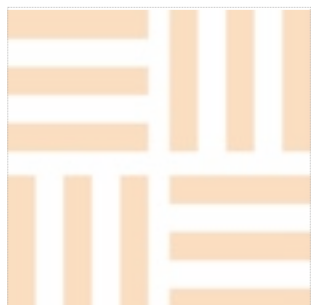


Quiromassatge PROFESSIONAL MS
Horari flexible, de
dilluns a diumenge
633 28 35 98
Artès
MASSATGE TERAPÈUTIC,
ESPORTIU, RELAXANT I
ELECTROTÈRÀPIA
massatgessergi.cat



Lluçanès salut
òptica - parafarmàcia - ortopèdia
Baixos de la Pedra Dreta
C/Mossèn Valls i C/del Mercat
tel i fax 93 850 88 23
Prats de Lluçanès

Clinica Dental Lluçanès
C/ Major, 25 Bx
08513 Prats de Lluçanès
T. 938 521 157 / 650 905 433
info@clinicadentallluçanes.com
[@odontardelucanes](https://twitter.com/odontardelucanes)




DENTISTES

FARMÀCIA ÒPTICA

DIETÈTICA

8 RESTAURANTS·BARS·HOSTALS

ALPENS



El Casino
Terrassa | Bar | Teatre
93 852 71 23

LA TORRE



CAL TRUMFO
LA TORRE D'ORISTÀ
938 129 129
de i dj 8.00-17.00
di i ds 8.00-03.00 / dg 8.00-18.00

LLUÇÀ

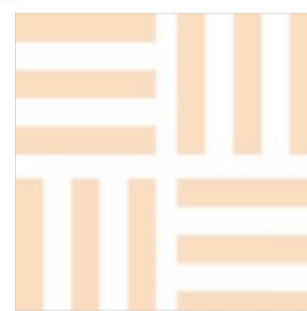


FONDAL PRIMITIVA
www.fondalprimitiva.com
628 63 12 46 - 93 853 00 75

OLOST



SOC D'OLOST
TAVERNA EL CENTRE
EST. 2008
620 44 66 40



SANT BARTOMEU



MAS MONELLS
RESTAURANT

PERAFITA



CAL PENSIRO
Restaurant Queviures
Carrer Major, 5
08389 - Perafita
Telèfon 93 853 01 34



Cafè del Mig
Telf. 93 853 00 51

SANTA CREU



restaurant La Mola
DIMECRES TANCAT
C/ Carena, s/n
Tel.93 888 04 52 Fax 93 888 05 22
08519 SANTA CREU DE JOGLARS
www.masiaromanes.com

STA EULÀLIA



Cal Penyora
CUINA GASOLANA
Plaça Major, 42 · T. 93 855 40 05
Sta. Eulàlia de Puig-oriol

LA QUAR



Hostal Sant Maurici
Ctra BV-434a, km. 5 - 08629 La Quar (Berguedà)
938 242 600 | @hostalsantmaurici
www.hostalsantmaurici.com

PRATS DE LLUÇANÈS




CAFÈ FUMANYA
C/ Major, 21
08513 Prats de Lluçanès
T 93 856 01 30
Cafè-fumanya Calapit

SANT AGUSTÍ



Ca la Cista
restaurant
666 135 614
Dijous, divendres
dissabte i diumenge
Dinars i esmorzars de forquilla

CELEBRACIONS



MASIA VILASENDRA
RESTAURANT I ESPORTS | BUSINESS EXPERIENCES
T. 608 599 003
www.masiavilasendra.com
Ctra. Oristà, km 5

9 ALIMENTACIÓ

CARNISSERIES



El Tauler
CANSALADERIA - CARNISSERIA
Plaça 11 de setembre, 5
PRATS DE LLUÇANÈS
COMANDES - 820 864 628
T. 93 850 80 42
elsoier.cat / eltauler@elsoier.cat




CAL SERRAT
CARNISSERIA SANCITERRA
Plaça Major, 16 - OLOST
T. 93 812 91 91
M. 626 932 781



Loreto
Carnisseria - Consolideria
des de 1967
C/ Major, 54
PRATS DE LLUÇANÈS
93 856 00 82

SUPERMERCATS



CAL TORI
Supermercats
Grilló
Carnisseria i embotits
d'elaboració pròpia
SANT FELIU SASSERRA
C/St. Pere Almató, 12
93 881 91 74
OLOST
Plaça Major, 5
93 135 65 82
suma



QUEVIURES
CAL ROC
C/ Berga, 7
OLOST
93 812 90 79



SPAR
Servei a domicili a
tot el Lluçanès!
C/ Orient, 4
Prats de Lluçanès
93 850 83 08

FORNS DE PA



1900
FORN DEL 1900
FLECA ARTESANA DE PERAFITA
C/Major, 9 - Perafita - 08589
forn1900@gmail.com
93 853 00 53



FORN CAL PUJALS
PA I COQUES
CUITS EN FORN DE LLENYA
T. 93 857 80 49
Plaça Nova, 4 Sant Boi de Lluçanès



Gastronomia, tradició i turisme
rural durant tot l'any al bell
mig del poble de Perafita.
Visita'ns!



147 ANYS
FENT PA I
COQUES!
**FLECA PASTISSERIA
ARTESANA**
Fusta
Tot cuit amb llenya
— CAL PADESSE —
Prats de Lluçanès
C/ Major, 50
93 856 02 84

FORMATGES



Ausa, S. A.
Especialitat en embotits curats
Ctra. de Pinós, Km. 1
08513 Prats de Lluçanès
Tel. 93 856 00 75
Fax 93 856 06 11



BETARA
Pl. Església, 8 - 08589 PERAFITA
Indústria, 12 - 08516 OLOST
Mas Vilarrasa - 08589 SANT BOI
T. 93 888 08 52

PLATS PREPARATS



L'AVI CISCU MENJAR PER
EMPORTAR I PEIXATERIA
POLLASTRE A L'AST
Dissabtes, diumenges i festius
PLAÇA CAN CLAU NÚM. 4,
08513 PRATS DE LLUÇANÈS
93 850 82 54



DIA
C/ Reforma, 13
Prats de Lluçanès
622 15 10 01
Repartim a
tot el Lluçanès!



CA L'ESTANY
allorjovest ssaol
M. 619 04 73 80
www.calestanymeny.com
FRANQUESA
Tel. 93 853 30 30
www.coquesdeperafita.com



FORN DE PA
J.Bruch
Cal Finus
93 856 04 27
Plaça de l'U d'octubre, 2 - Prats
(antiga Plaça de Can Claus)

10_ALTRES SERVEIS

PERRUQUERIA



Plaça Major, 8
08589 - Perafita
93 853 08 97



Dimecres, dijous i divendres
de 9:15 a 13 i de 15 a 19 h
Dissabtes de 9 a 13:30
Plaça Nova, 18 - Prats de Lluçanès
Cristina - 678 339 990



Tel. 93 856 08 90 / 622 315 610
Avinguda Pau Casals, 11
08513 Prats de Lluçanès
www.angideprats.cat




Neteges Integrals de
Granges i Desembussaments.
T. 689 503 183

ESTACIÓ DE SERVEI
**SANT MARTÍ
D'ALBARS**

SUPERMERCAT AMB
PRODUCTES DEL LLUÇANÈS
GASOLINERA 24H
MENÚ DIARI I CARTA

☎ 931 314 894 ☺ C-62, km 13

AUTO ESCOLA



Avda. Pau Casals, 33
Tel. 93 856 06 12
08513 Prats de Lluçanès

FUNERÀRIA

FUNERÀRIA BLANQUÉ
Serveis funeraris del Lluçanès



☎ 93 85 40 21 ☎ 93 85 40 22 ☎ 93 85 40 23
C/ Dr. Joaquim Trullas, 4
Prats de Lluçanès

TINTORERIA

la tintOreria

C/ Mossèn Josep Valls, n.1
08513 Prats de Lluçanès
Telf. 93 856 00 78
latintoreriaprats@gmail.com

TAXI

El Taxi
del Lluçanès

☎ 649 996 742
☎ 630 994 933

✉ xeniariborovira@gmail.com

MÚSICA



Piano + harmonia moderna
Fes el teu estudi
de gravació

Informàtica
musical

totes
les
edats

650 777 163

COMBUSTIBLE



GASOIL A DOMICILI
93 821 01 93



FARMÀCIES DE GUÀRDIA

Els caps de setmana i festius, tant al matí com a la nit, faran les guardies les farmàcies de Vic. Les farmàcies del Lluçanès continuen amb l'horari habitual d'obertura dels dissabtes al matí. Diumenge al matí, la Farmàcia Viver de Prats també obre.

		De 9 a 20:30h	De 20:30 a 9h
18	dj	ST.BARTOMEU	YLLA-CATALÀ
19	dv	OLOST	TANYÀ
20	ds	F.VILAPLANA-VIC	VILAPLANA
21	dg	F.ATLÀNTIDA-VIC	ATLÀNTIDA
22	dl	ST.BARTOMEU	BARNOLAS
23	dt	OLOST	TERRICABRAS
24	dc	PRATS	FARGAS
25	dj	ST.BARTOMEU	ARUMÍ
26	dv	PRATS	URGELL
27	ds	F.EURAS-VIC	EURAS
28	dg	F.ALIBERCH-VIC	ALIBERCH
29	dl	PRATS	ATLÀNTIDA
30	dt	OLOST	AUSA
1	dc	F.POU - VIC	POU
2	dj	ST. BARTOMEU	PORTAL DE QUERALT

ENCANTS

ES VEN

- » ARMARI DE TALLER metàl·lic marca Heco 170x90 amb persiana i plafó intern de classificació d'eines. T: 93 853 02 15 o 646 37 30 89 (R570/01)
- » NEVERA petita marca Zanussi de mides 50x83. T: 93 853 02 15 o 646 37 30 89 (R570/02)
- » SABATES DE PATINATGE ARTÍSTIC del número 38 amb el 5-9 1/2 al trenc de les rodes. Gairebé noves, poc usades. T: 93 853 02 15 o 646 37 30 89 (R570/03)
- » CALDERA de llenya i radiadors. T: 606 367 270 (R570/04)
- » COTXE Nissan Navarra blanc amb hard-top. Bon estat. 162.000 km, matrícula FWR. T: 677 438 781 (R570/05)

ES BUSCA

- » HABITACIÓ DE LLOGUER a Prats de Lluçanès. Dídac. T: 600 85 50 45 (R567/01)
- » COMPANY/A per compartir una casa de dues plantes i jardí a Santa Eulàlia de Puig-Oriol. Xavier. T: 686 88 10 22 (R567/02)

ES LLOGA

- » LOCAL a Olost. T: 679 49 63 72 (R568/11)

Els Encants de LaRella!

Si vols vendre, llogar, compartir, busques o regales alguna cosa, escriu un correu amb l'assumpte "Encants" a:
larellallucanes@gmail.com

			7		2			
	5	3	6					2
	2		4	8				7
6					7	4		
8		7	3			5		6
5	4	9		2				7
		8	2	7				3
	6	5		4				
				6				

SUDOKU RESIDÈNCIA DELS MUNTS



El sudoku és un exercici que revitalitza la ment i prevé del deteriorament cognitiu.

Sant Boi de Lluçanès
Tel. 93 857 80 56

EL TEMPS QUE HA FET_ Del 3 al 16 d'abril

TEMPERATURA MÀXIMA	C°
ORISTÀ_ 14 d'abril	31.0

TEMPERATURA MÍNIMA	C°
ORISTÀ 11 d'abril	-1.2

PLUJA ACUMULADA	L.
SANT BOI	0.0
ALPENS	0.0
LLUÇÀ	0.0
PRATS	0.0
OLOST	0.2
ORISTÀ	0.5



Colors de primavera als voltants d'Olost, el passat 9 d'abril .
F: JOSEP MARIA RUBIO RIUS



El Puigmal i l'Olla de Núria des de Sant Bartomeu del Grau, el passat 3 d'abril
F: EMILI VILAMALA

DIA	OLOST			ALPENS			PRATS			ORISTÀ			SANT BOI			LLUÇÀ		
	Màx.	Min.	l/m2	Màx.	Min.	l/m2	Màx.	Min.	l/m2	Màx.	Min.	l/m2	Màx.	Min.	l/m2	Màx.	Min.	l/m2
3	19.7	1.8	0.0	17.7	3.5	0.0	18.5	1.5	0.0	20.7	1.8	0.0	18.0	4.3	0.0	17.3	5.1	0.0
4	23.2	1.7	0.0	21.2	5.8	0.0	22.0	2.7	0.0	24.8	0.7	0.0	21.1	6.2	0.0	20.6	8.2	0.0
5	22.7	4.8	0.0	21.1	7.9	0.0	22.2	5.4	0.0	22.3	6.0	0.0	21.5	9.6	0.0	14.0	11.5	0.0
6	26.9	3.6	0.0	25.6	9.2	0.0	26.9	4.3	0.0	28.7	4.4	0.0	26.0	9.4	0.0	24.8	11.1	0.0
7	23.9	10.4	0.0	23.4	13.9	0.0	23.0	10.8	0.0	25.0	11.2	0.0	22.9	14.5	0.0	22.3	17.2	0.0
8	25.3	9.0	0.0	23.8	10.7	0.0	17.1	9.6	0.0	26.8	10.2	Inp.	24.4	11.9	0.0	22.8	12.4	0.0
9	17.4	2.7	0.0	14.5	4.4	0.0	s/d	s/d	s/d	18.1	9.2	0.5	13.4	6.0	0.0	14.2	5.3	0.0
10	19.4	0.4	0.2	18.3	2.2	0.0	s/d	s/d	s/d	20.2	-1.1	0.0	18.3	3.4	0.0	17.5	3.1	0.0
11	21.9	0.6	0.0	21.3	4.2	0.0	s/d	s/d	s/d	24.0	-1.2	0.0	19.6	4.2	0.0	20.1	5.9	0.0
12	27.0	2.7	0.0	25.5	7.2	0.0	25.7	7.2	0.0	28.5	0.8	0.0	24.1	7.3	0.0	24.9	10.6	0.0
13	29.6	4.5	0.0	28.3	11.3	0.0	28.8	5.1	0.0	30.2	5.4	0.0	27.0	11.1	0.0	27.3	14.1	0.0
14	28.6	4.8	0.0	27.7	12.2	0.0	28.4	5.7	0.0	31.0	5.7	0.0	27.5	12.0	0.0	26.3	15.0	0.0
15	26.4	5.7	0.0	23.9	10.1	0.0	25.3	6.1	0.0	27.0	6.8	0.0	24.6	10.6	0.0	24.2	12.6	0.0
16	21.9	3.4	0.0	19.8	5.2	0.0	20.8	3.5	0.0	22.7	3.6	0.0	20.5	6.6	0.0	19.2	5.8	0.0



EDITA_
 Associació LaRella,
 iniciatives socioculturals del Lluçanès.
621 276 429 - larellallucanes@gmail.com
 Avinguda Pompeu Fabra, nº 5 (L'Espai)
 Prats de Lluçanès - 08513
 www.larella.cat
 Distribució gratuïta. 3.000 exemplars.
DIPÒSIT LEGAL_ B-31.541-2001
ISSN_ 3020-4909

REDACCIÓ_
 Jordi Borralleras Estruch, Lluç Corominas
 Peraire, Ferran Vila Cabanas, Marta Giravent
 Crespiera, Nerea Sánchez Moreno, Miquel
 Casadevall Franquesa, Xavier Vilella Antonell,
 Roger Torrents Boy i Clàudia Molina Catalan.

DISSENY I EDICIÓ_
 Pol Asensi Turigas

PUBLICITAT, CONTINGUTS_
 Carolina Font Usart

COL-LABORA_
 Pere Cors, Bernat Gil Roca, Judit Fumanya Font,
 Albert Ferrer Soler, Josep Cañero Peraire i Albert
 Altarriba Subirana.

LaRella cobreix la informació dels tretze municipis del Lluçanès: Alpens, Lluçà, Olost, Oristà, Perafita, Prats de Lluçanès, Sant Agustí de Lluçanès, Sant Bartomeu del Grau, Sant Boi de Lluçanès, Sant Feliu Sasserra, Sant Martí d'Albars, Santa Maria de Merlès i Sobremunt.

LaRella és un mitjà independent. La redacció de la revista no comparteix necessàriament les opinions dels articles que no vagin signats per la redacció o els membres d'aquesta, ni els continguts dels anuncis publicats a les seves pàgines.

Revista membre de:



Amb el suport de:



CAMPANYA RENDA 2024

Del 3 d'abril a l'1 de juliol

T'ajudem a fer-ho fàcil!

agc | ASSESSORS
D'EMPRESA

Des de 1994 vetllant per oferir el millor servei
Experiència, confiança, professionalitat



Departament fiscal
comptable



Departament
laboral



Auditoria
de comptes



Gestió de vehicles



Departament
jurídic



Departament
assegurances



Departament
financer



Gestió
de finques



Serveis
extersiors

Prats de Lluçanès

Caldes de Montbui

Mollet del Vallès

Granollers

Parets del Vallès

Sant Celoni